

**ALL'ASS.RE LL.PP., MOBILITA', QUALITA' URBANA
AL DIRETT.RE INFRASTRUTTURE MOBILITA' E AMBIENTE
AL PRESIDENTE DELLA CIRCOSCRIZIONE N.1-2-3-4-5-6 E PROPRIA
COMMISSIONE COMPETENTE**

OGGETTO:

**OSSERVAZIONE SU, "SISTEMAZIONE PIAZZALE ANTISTANTE
L'INGRESSO MONUMENTALE DEL CIMITERO CIVICO DI
RIMINI" (Del. G.C. n. 159 DEL 02-05-2006).**

PREMESSA

In seguito ad un attento esame del progetto esecutivo e ad un nostro sopralluogo effettuato sul luogo di cui all'oggetto, il 12-02-2008, documentando con alcune foto digitali che qui si riproducono, si giungeva alle seguenti osservazioni, considerazioni e suggerimenti che hanno unicamente scopo propositivo e di costruttivo contributo nel campo della mobilità dolce.

ANALISI E CONSIDERAZIONI

Tali lavori appaiono come da carteggio, improntati ad una sistemazione e abbellimento dell'ingresso monumentale del cimitero civico di Rimini e si presuppone nell'intenzione del progettista, una volontà di razionalizzare gli spazi e gli accessi tenendo conto degli utilizzatori e della relativa mobilità.

Invero, appare da subito una particolare attenzione al fattore estetico, un'attenzione al commercio privato delle piccole ditte di fiorai presenti e all'accesso alle auto fino a ridosso delle mura d'ingresso ed anche pensando, pregevolmente, a percorsi dedicati alle categorie deboli come diversamente abili e pedoni.

Nessuna traccia nei documenti ufficiali esaminati fa menzione della mobilità presente in funzione della bicicletta e dei parcheggi ad essa dedicati, come se questo importante mezzo ecologico non esistesse.

Non si trova menzione di alcuna ristrutturazione ed adeguamento della difficoltosa e obsoleta (pendenza eccessiva, spigolature, inadeguatezza del manto ecc.), rampa in sottopasso che insiste sull'ingresso principale cimiteriale che costituisce il frequentatissimo percorso storico e ciclo-pedonale da sempre (foto n.1,2,3).

Ne tanto meno risulta alcun cenno di collegamento ciclo-pedonale agli importanti assi di mobilità che insistono nelle vicinanze (es. via Sacramora, via XXIII Settembre, Via Delle Piante,) ed in corso di progettazione (es. via Sozzi, via Dei Cipressi, via Emilia).

Associazione "Pedalando e Camminando..." onlus c.f. 91103080403

Sede Legale: Via Popilia, 50 47900 Rimini (RN) Tel/Fax 0541-742617 Cell. 333-5936662

Vice Presidente: Cell. 339-7141913 rossigianfra@alice.it

www.pedalandoecamminando.it E-mail: info@pedalandoecamminando.it

Iscrizioni e Amministrazione: Tel. 0541-53193 Cell. 331-6020883 E-mail: segreteria@pedalandoecamminando.it

Ufficio Stampa : Cell. 340-3017360 E-mail: stampa@pedalandoecamminando.it



Foto n.1 sottopasso lato sud

Foto n.2 sottopasso lato nord

Foto n.3 sottopasso

In aggiunta si prende atto con estrema sorpresa, della chiusura di fatto definitiva (come risulta da progetto), della ciclo-pedonale che fino all'inizio lavori era funzionante (tracciato tranquillo e sicuro al di fuori del traffico carrabile), tra via Popilia e via dei Cipressi,(foto n.4,5,6) senza alcun avviso alla cittadinanza se non quello di trovarsi improvvisamente le recinzioni del cantiere con il divieto di passaggio(foto n.7,8,9,10,11).



Foto n.4

Foto n.5

Foto n.6



Foto n.7

Foto n.8

Foto n.9

Associazione "Pedalando e Camminando..." onlus c.f. 91103080403

Sede Legale: Via Popilia, 50 47900 Rimini (RN) Tel/Fax 0541-742617 Cell. 333-5936662

Vice Presidente: Cell. 339-7141913 rossigianfra@alice.it

www.pedalandoecamminando.it E-mail: info@pedalandoecamminando.it

Iscrizioni e Amministrazione: Tel. 0541-53193 Cell. 331-6020883 E-mail: segreteria@pedalandoecamminando.it

Ufficio Stampa : Cell. 340-3017360 E-mail: stampa@pedalandoecamminando.it



Foto n.10



Foto n.11

UN BREVE ESCURSUS

Per avere un chiaro e completo quadro della situazione occorre fare un breve “ escursus” ed andare al Natale 2004.

Alla chiusura del P.L. (passaggio a livello F.S.) della linea F.S. Rimini-Bologna con l'intersezione su via Popilia (antica e importante via Consolare Romana), (foto n.12) deciso dall'Amministrazione Comunale doveva far seguito l'apertura del nuovo sottopasso alla stessa linea F.S., di via Popilia/GallaPlacidia e via Emilia che in realtà fu pronto solo dopo due anni (foto n.13,14).



Foto n.12



Foto n.13



Foto n.14

La radicale trasformazione in atto e la mancata messa in opera contemporanea creò non pochi disagi e una situazione di estremo pericolo per i continui attraversamenti illegali della ferrovia dei disperati pedoni e ciclisti tagliati fuori senza alternativa di sorta.

Per ovviare a questi inconvenienti, l'Amministrazione provvide ad approntare una piccola ciclo-pedonale con manto in stabilizzato tra via Popilia e via Dei Cipressi, transitante per l'ingresso principale del cimitero fino a ricongiungersi con via Dei Cipressi e poi via XXIII Settembre, per potere far transitare tutti quei cittadini che dovevano passare da questo importante tragitto.

In un secondo momento la ciclo-pedonale fu dotata di un impianto d'illuminazione, riconoscendo l'importante collegamento urbano e la necessità di transito anche in ore serali da parti di tutti.

A suo tempo fu scartata l'ipotesi di dotare di un sottopasso ciclo-pedonale la via Popilia (sotto l'ex P.L.), perché ritenuto troppo costoso dall'Amministrazione. Nello stesso momento fu tralasciata la proposta, di un tracciato secondo noi, più consona ed economica, di predisporre l'itinerario ciclo-pedonale parallelo alla linea F.S. fino al sottopasso cimiteriale (foto n.15,16,17, mappa n.1 e foto satellitari n.1,2,3,4).

Associazione “Pedalando e Camminando...” onlus c.f. 91103080403

Sede Legale: Via Popilia, 50 47900 Rimini (RN) Tel/Fax 0541-742617 Cell. 333-5936662

Vice Presidente: Cell. 339-7141913 rossigianfra@alice.it

www.pedalandoecamminando.it E-mail: info@pedalandoecamminando.it

Iscrizioni e Amministrazione: Tel. 0541-53193 Cell. 331-6020883 E-mail: segreteria@pedalandoecamminando.it

Ufficio Stampa : Cell. 340-3017360 E-mail: stampa@pedalandoecamminando.it



Foto n. 15



Foto n.16



Foto n.17

Intanto nel 2006, venne aperto non senza difficoltà il nuovo sottopasso di via Popilia, che da subito presentò alcune criticità, soprattutto per il transito ciclo-pedonale. Criticità che furono segnalate all'Amministrazione.

In definitiva a causa di detta percorribilità difficoltosa, attraversamenti altrettanto pericolosi, traffico carrabile caotico, specie in presenza dei molteplici eventi fieristici e smog alle stelle, si può ben capire che quel piccolo sentiero ciclo-pedonale dietro al cimitero, anche se infangato d'inverno e polveroso d'estate, rappresentava e rappresenta comunque un'ancora di salvezza. Infatti la maggior parte degli utilizzatori fino a che è stato possibile, preferiva e preferisce in ogni caso passare dal cimitero.

Quindi, attualmente arrivando al progetto in esame e vedendo la barriera strutturale detta "esedra" che sbarrava l'accesso verso il sottopasso, si può ben capire che il danno alla mobilità lenta descritta è considerevole (foto n.24,25).



Foto n. 24



Foto n.25

In virtù di quanto sopra e nell'interesse generale, si propone costruttivamente quanto segue.

PROPOSTA

Collegare il piazzale cimiteriale con percorso ciclo-pedonale alle ciclo-pedonali esistenti limitrofe e quelle in via di progetto e cioè:

- ripristinare il collegamento interrotto tra via Popilia e il sottopasso cimiteriale o attraverso il percorso carrabile lungo le mura o lungo la particella privata (adiacente ai fiorai) o, in alternativa

Associazione "Pedalando e Camminando..." onlus c.f. 91103080403

Sede Legale: Via Popilia, 50 47900 Rimini (RN) Tel/Fax 0541-742617 Cell. 333-5936662

Vice Presidente: Cell. 339-7141913 rossigianfra@alice.it

www.pedalandoecamminando.it E-mail: info@pedalandoecamminando.it

Iscrizioni e Amministrazione: Tel. 0541-53193 Cell. 331-6020883 E-mail: segreteria@pedalandoecamminando.it

Ufficio Stampa : Cell. 340-3017360 E-mail: stampa@pedalandoecamminando.it

e più proficuamente data la maggior indipendenza di percorso, tracciare l'itinerario parallelo alla linea F.S. fino al sotto-passo dell'ingresso principale;

- *collegamento limitrofo alle mura lato sud/ovest con ingresso cimiteriale ovest e futura via Sozzi;*
- *collegamento dall'ingresso principale, lungo le mura di cinta F.S. fino alla ciclo-pedonale di via Sacramora;*
- *collegamento con via dei Cipressi – via XXIII Settembre (percorso protetto, perché ora è sistematicamente ostruito da auto in sosta) ed adeguamento sottopasso;*
- *Accessoriare con adeguato numero di rastrelliere coperte con ubicazione nelle aiuole presenti o nelle vicinanze del muro di cinta cimiteriale (vedi mappa n.1 e foto satellitari n.1,2,3,4).*

CONCLUSIONI

Nella speranza di avere contribuito positivamente, e visto il rapporto di partecipazione in atto, si auspica un serio esame delle nostre proposte e un proficuo scambio di opinioni sull'argomento, sempre nell'interesse della collettività e dell'ambiente.

FOTO SATELLITARI E MAPPE CORRISPONDENTI

Per poter dettagliare meglio alcune soluzioni espresse, si riproducono alcune foto satellitari con le relative mappe dove si evidenziano in:

- **azzurro** le piste esistenti;
- **verde** le piste di cui si auspica la realizzazione.



MAPPA N.1

Associazione “Pedalando e Camminando...” onlus c.f. 91103080403

Sede Legale: Via Popilia, 50 47900 Rimini (RN) Tel/Fax 0541-742617 Cell. 333-5936662

Vice Presidente: Cell. 339-7141913 rossigianfra@alice.it

www.pedalandoecamminando.it E-mail: info@pedalandoecamminando.it

Iscrizioni e Amministrazione: Tel. 0541-53193 Cell. 331-6020883 E-mail: segreteria@pedalandoecamminando.it

Ufficio Stampa : Cell. 340-3017360 E-mail: stampa@pedalandoecamminando.it

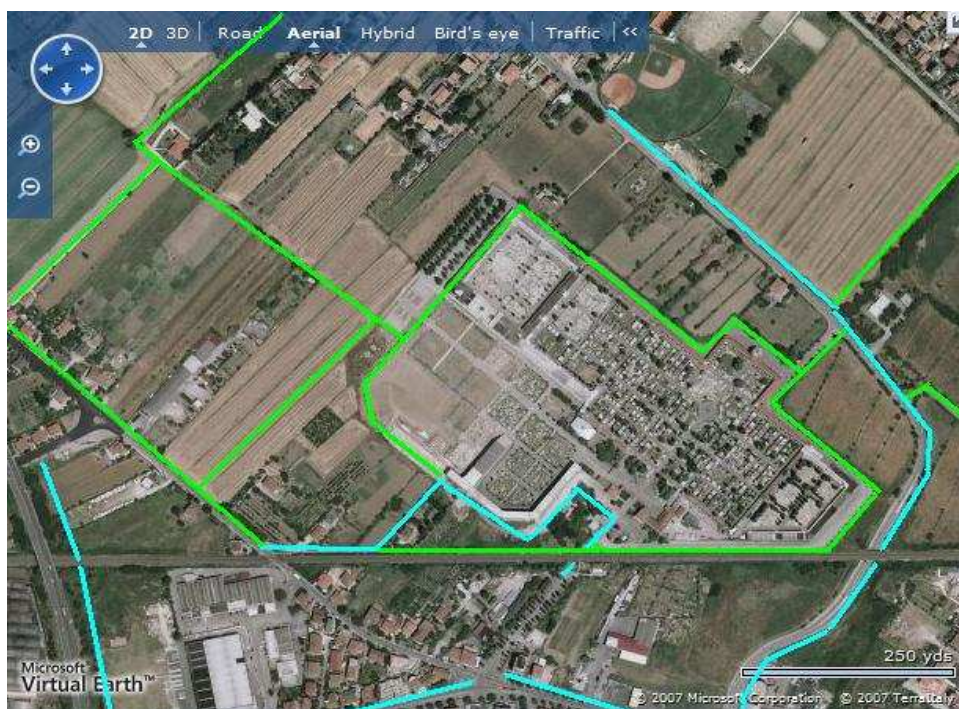


FOTO SAT.N. 1 PANORAMICA

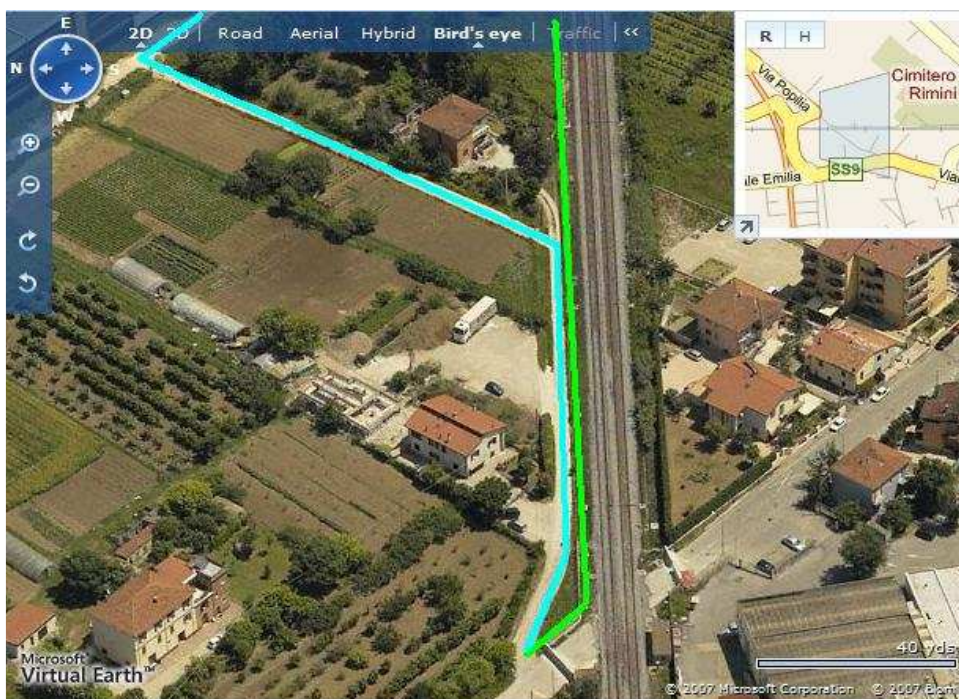


FOTO SAT N.2 DA VIA POPILIA AL SOTTOPASSO DEL CIMITERO

Associazione “Pedalando e Camminando...” onlus c.f. 91103080403

Sede Legale: Via Popilia, 50 47900 Rimini (RN) Tel/Fax 0541-742617 Cell. 333-5936662

Vice Presidente: Cell. 339-7141913 rossigianfra@alice.it

www.pedalandoecamminando.it E-mail: info@pedalandoecamminando.it

Iscrizioni e Amministrazione: Tel. 0541-53193 Cell. 331-6020883 E-mail: segreteria@pedalandoecamminando.it

Ufficio Stampa : Cell. 340-3017360 E-mail: stampa@pedalandoecamminando.it

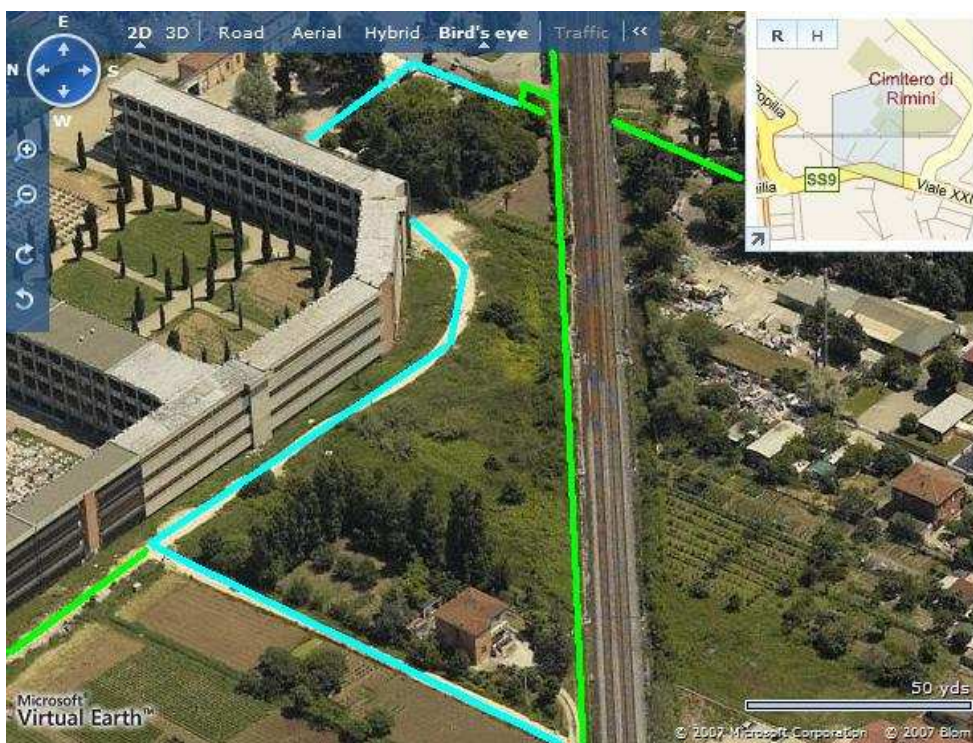


FOTO SAT. N. 3 DA VIA POPILIA AL SOTTOPASSO DEL CIMITERO

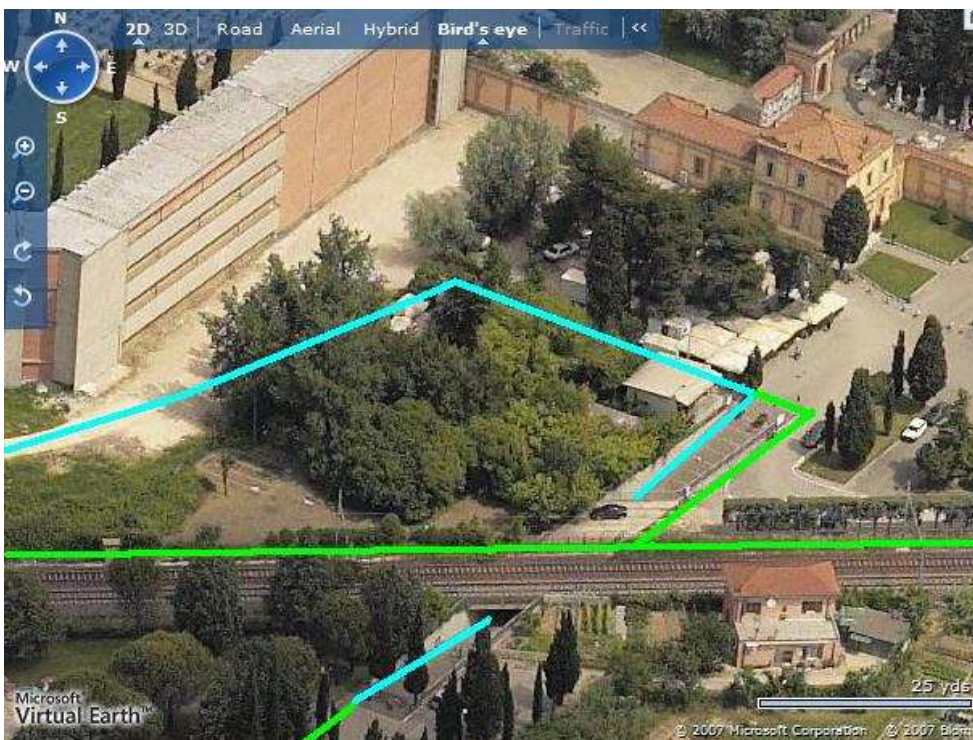


FOTO SAT. N.4 SOTTOPASSO CIMITERO

Associazione “Pedalando e Camminando...” onlus c.f. 91103080403

Sede Legale: Via Popilia, 50 47900 Rimini (RN) Tel/Fax 0541-742617 Cell. 333-5936662

Vice Presidente: Cell. 339-7141913 rossigianfra@alice.it

www.pedalandoecamminando.it E-mail: info@pedalandoecamminando.it

Iscrizioni e Amministrazione: Tel. 0541-53193 Cell. 331-6020883 E-mail: segreteria@pedalandoecamminando.it

Ufficio Stampa : Cell. 340-3017360 E-mail: stampa@pedalandoecamminando.it



onlus

aderente



Rimini 06-03-2008

**La Commissione Tecnica
Di Associazione**

**Il Presidente
Marco Abbondanza**

Associazione “Pedalando e Camminando...” onlus c.f. 91103080403

Sede Legale: Via Popilia, 50 47900 Rimini (RN) Tel/Fax 0541-742617 Cell. 333-5936662

Vice Presidente: Cell. 339-7141913 rossigianfra@alice.it

www.pedalandoecamminando.it E-mail: info@pedalandoecamminando.it

Iscrizioni e Amministrazione: Tel. 0541-53193 Cell. 331-6020883 E-mail: segreteria@pedalandoecamminando.it

Ufficio Stampa : Cell. 340-3017360 E-mail: stampa@pedalandoecamminando.it