

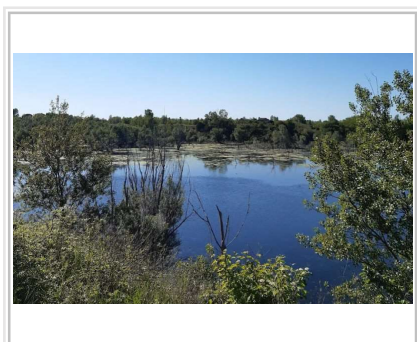


## Lungo il Marecchia fino a Villa Verucchio

**Difficoltà:** facile, adatto anche ai bambini

**Lunghezza:** 30 km andata e ritorno

**Fondo:** sterrato



**Ritrovo:** 09:00

**Luogo:** Ponte dello Scout di Rimini (lato San Giuliano)

**Referente:** Raffaella e Laura tel. 3397811926

**Costo:** costo dell'assicurazione come specificato a fondo pagina

Si pedalerà sulla ciclabile della riva destra del fiume Marecchia, lungo il percorso si visiterà l'area dell'ex-cava Incal System, una zona di notevole interesse naturalistico, ricca di verde e di specchi d'acqua che in primavera ospita una grande varietà di avifauna. Dopo la visita si proseguirà fino a Villa Verucchio dove si potrà consumare il pranzo al sacco nel parco, luogo ideale per un picnic all'aria aperta.

Rientro a Rimini nel pomeriggio.

### INFORMAZIONI UTILI



Per prenotarsi alle ciclo-gite è necessario contattare direttamente il referente due giorni prima.

I dettagli di ogni iniziativa verranno comunicati di volta in volta tramite specifico volantino sul [www.pedalandoecamminando.it](http://www.pedalandoecamminando.it)



È importante che la bicicletta sia sempre in perfetta efficienza ed è opportuno attrezzarsi con materiali di scorta: camera d'aria, attrezzi per la riparazione. L'uso del casco è sempre raccomandato.



Munirsi sempre di acqua. Il pranzo può essere al sacco o acquistato in loco a discrezione del partecipante.



In caso di mal tempo la ciclo-gita può essere annullata, pertanto è necessario contattare il referente per una conferma entro le ore 18:00 del giorno prima.



Le ciclogite che prevedono l'utilizzo del treno, dovendo tenere conto delle disposizioni di Trenitalia, avranno un massimo di 14 partecipanti. Per iscrizioni in eccedenza si verificherà l'opportunità di noleggiare in loco alcune biciclette o di fare un trasporto con pulmino a noleggio.



L'associazione non è un'agenzia turistica. Gli organizzatori sono volontari e chiedono la collaborazione di tutti i per la buona riuscita delle attività e per il superamento di eventuali contrattempi. Lo spirito dell'Associazione è quello di "stare bene insieme e divertirsi".



I minori sono ammessi se accompagnati da un adulto che se ne assume ogni responsabilità. Ogni partecipante non socio sarà assicurato per la responsabilità civile contro terzi e per infortunio pagando 3,00€. I soci potranno essere assicurati per infortunio con 2€. I bambini al di sotto dei 12 anni sono automaticamente assicurati.



Osservare le regole, il programma e il codice della strada è responsabilità di ognuno. Durante le ciclo-gite si pedala senza correre, rispettando i tempi di tutti e fermandosi quando è necessario



L'iscrizione alle ciclo-gite costituisce autocertificazione di idoneità fisica.

LA BICICLETTA FA BENE ALLA SALUTE E ALLA CIRCOLAZIONE, MIGLIORA L'UMORE E PREVIENE MOLTE MALATTIE IMPORTANTI